



Appareils  
à Saison 1914



# Pathéphone

Cie G<sup>le</sup> des Établissements **PATHE** Frères  
30 Boul<sup>d</sup> des Italiens. PARIS.





# P A T H É P H O N E

1914



*(Ce Catalogue annule les précédents)*

COMPAGNIE GÉNÉRALE DES ÉTABLISSEMENTS PATHÉ FRÈRES  
SOCIÉTÉ ANONYME AU CAPITAL DE 30.000.000 DE FRANCS  
PARIS :: 30, Boulevard des Italiens, 30 :: PARIS



*PATHÉPHONES "REFLEX"*

## PATHÉPHONE REFLEX MODÈLE N° 14

(BREVETÉ S. G. D. G.)

LE PATHÉPHONE REFLEX  
N° 14, le premier de la série des  
appareils REFLEX, se remonte en marche,  
fonctionne sans aiguille, il utilise les disques  
24 et 29 <sup>c</sup>m.

### COMPOSITION DE L'APPAREIL :

Une boîte en chêne avec couvercle-rideau se coulissant sur le dessus ;

Un mouvement soigné ;

Un "Reflex" ;

Un reproducteur à saphir inusable pour disques Pathé.

Hauteur : 32 <sup>1</sup>/<sub>2</sub> environ. Largeur : 45 <sup>1</sup>/<sub>2</sub> environ

Profondeur : 44 <sup>1</sup>/<sub>2</sub> environ. Poids : 8 kil. 900 environ.

Code télégraphique :  
RENONCULE



FERMÉ



Prix : 58 francs



# PATHÉPHONE REFLEX MODÈLE N° 15

(BREVETÉ S. G. D. G.)

LE PATHÉPHONE REFLEX N° 15, qui constitue un petit meuble parfait très portatif, utilise les disques 24, 29 et 35 %, se remonte en marche et fonctionne sans aiguille.

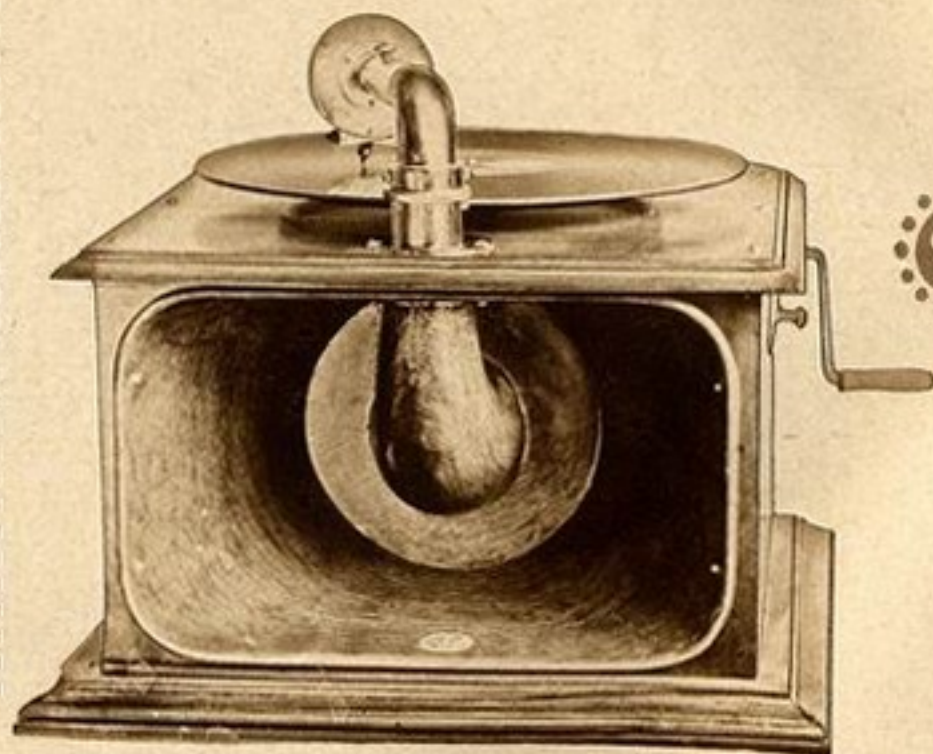
## COMPOSITION DE L'APPAREIL :

- Une boîte en bois satiné verni ;
- Un mouvement permettant de jouer deux morceaux de suite ;
- Un dispositif de mise en marche instantanée ;
- Un " Reflex " ;
- Un reproducteur " Pathé-Concert " à saphir inusable pour disques Pathé.

Hauteur : 38 % environ. Largeur : 43 % environ.

Profondeur : 43 % environ. Poids : 10 kil. environ.

Code télégraphique :  
CYCLAMEN



Prix : 80 francs



# PATHÉPHONE REFLEX MODÈLE N° 19

(BREVETÉ S. G. D. G.)

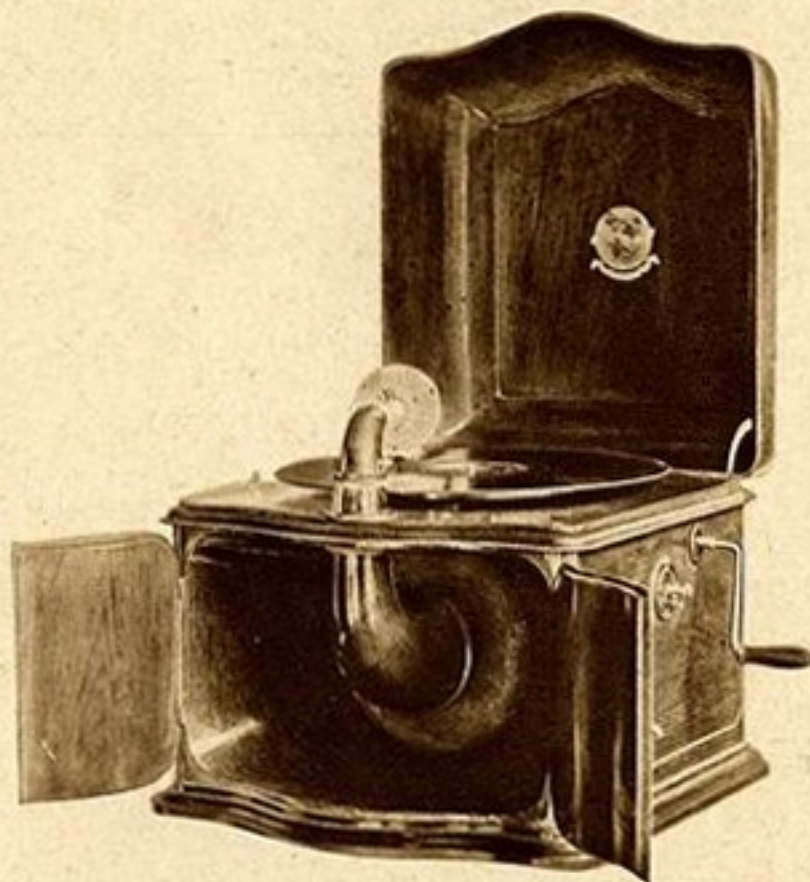
**L**E PATHÉPHONE REFLEX N° 19, d'une élégante présentation, possède un couvercle et deux portes qui permettent de régler la puissance du son sans altérer la qualité des auditions. Il se remonte en marche, fonctionne sans aiguille et utilise les disques 24, 29 et 35  $\frac{3}{4}$ .

## COMPOSITION DE L'APPAREIL :

- Une boîte avec couvercle entièrement en métal décoré acajou ou noyer;
- Un mouvement permettant de jouer **deux morceaux de suite**;
- Un dispositif de mise en marche instantanée;
- Un "Reflex";
- Un reproducteur "Pathé-Concert" à saphir inusable pour disques Pathé.

Hauteur : 45  $\frac{3}{4}$  environ. Largeur : 48  $\frac{3}{4}$  environ.  
Profondeur : 53  $\frac{3}{4}$  environ. Poids : 11 kil. environ.

Code télégraphique :  
FUCHSIA



Prix : **115** francs



# PATHÉPHONE REFLEX MODÈLE N° 23

(BREVETÉ S. G. D. G.)

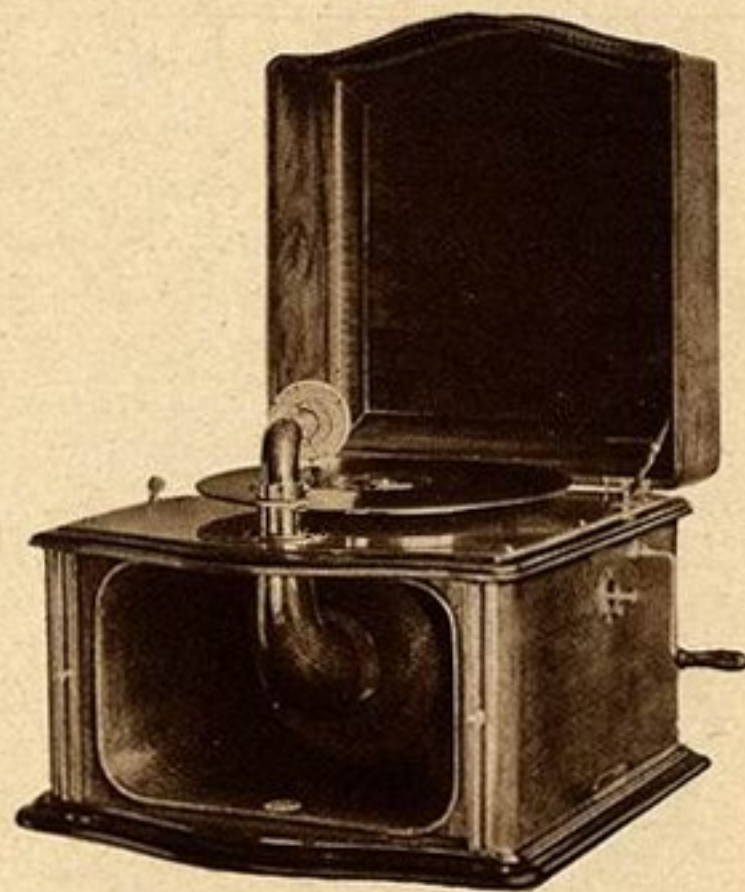
D'UNE esthétique gracieuse, le PATHÉPHONE REFLEX N° 23 est un véritable meuble de salon. Muni d'un couvercle et de portes à rideau qui peuvent servir à régler la puissance du son sans altérer la qualité des auditions, il se remonte en marche, fonctionne sans aiguille et utilise les disques 24, 29 et 35  $\frac{3}{4}$ .

## COMPOSITION DE L'APPAREIL :

- Une boîte façon noyer avec couvercle, style Louis XVI et fermeture à rideau;
- Un mouvement permettant de jouer **deux morceaux** de suite;
- Un dispositif de mise en marche instantanée;
- Un "Reflex".
- Un reproducteur "Pathé-Concert" à saphir inusable pour disques Pathé.

Hauteur : 41  $\frac{1}{2}$  environ. Largeur : 53  $\frac{1}{2}$  environ.  
Profondeur : 53  $\frac{1}{2}$  environ. Poids : 14 kil. environ.

Code télégraphique :  
PÉTUNIA



Prix : **175** francs

Même modèle à mouvement électrique. Prix : **275** francs



PATHEPHONES "REFLEX"

## PATHEPHONE REFLEX MODELE N° 25

(BREVETÉ S. G. D. G.)

LE PATHEPHONE REFLEX N° 25 se présente sous la forme d'un joli meuble en acajou, pourvu d'un mouvement spécial qui lui permet de jouer **trois morceaux** de suite. Muni d'un couvercle et de portes à rideau pouvant servir à régler la puissance du son sans altérer la qualité des auditions, ce modèle est un appareil de luxe ne laissant absolument rien à désirer. Il se remonte en marche, fonctionne sans aiguille et utilise les disques 24, 29 et 35 %.

### COMPOSITION DE L'APPAREIL :

Une boîte acajou verni, très soignée ;  
Un mouvement permettant de jouer **trois morceaux** de suite ;  
Un dispositif de mise en marche instantanée ;  
Un "Reflex" ;  
Un reproducteur "Pathé-Concert" à saphir inusable pour disques Pathé.

Hauteur : 42 % environ. Largeur 48 % environ.  
Profondeur : 53 % environ. Poids : 13 kil. environ.

Code télégraphique :  
NÉNUPHAR



Prix : **325** francs

Même modèle à mouvement électrique. Prix : **425** francs



# PATHÉPHONE MODÈLE N° 28

(BREVETÉ S. G. D. G.)

**A**PPAREIL à boîte de résonance parfaite se remontant en marche, fonctionnant sans aiguille, utilisant les disques 24 et 29  $\frac{1}{2}$  le PATHÉPHONE N° 28, malgré son prix peu élevé, est d'un aspect très agréable et d'une construction robuste et soignée.

## COMPOSITION DE L'APPAREIL :

- Une boîte-coffret façon noyer ;
- Une boîte de résonance ;
- Un mouvement soigné ;
- Un reproducteur " Pathé-Concert " à saphir inusable pour disques Pathé.

Hauteur : 18  $\frac{1}{2}$  environ. Largeur : 38  $\frac{1}{2}$  environ.  
Profondeur : 38  $\frac{1}{2}$  environ Poids : 6 kil. 100 environ.



Code télégraphique :  
MERISIER

Prix : **49** francs



**PATHEPHONE MODELE N° 36<sup>bis</sup>**

(BREVETÉ S. G. D. G.)

**A**GRÉABLE à voir, robuste, et d'un fini irréprochable, le **PATHEPHONE** N° 36<sup>bis</sup> est muni d'un couvercle et de deux portes qui peuvent servir à régler la puissance du son sans altérer la qualité des auditions. Cet appareil se remonte en marche, fonctionne sans aiguille et utilise les disques 24, 29 et 35<sup>cm</sup>.

**COMPOSITION DE L'APPAREIL :**

- Une boîte-coffret en acajou ou noyer naturel avec couvercle et portes ;
- Une boîte de résonance dernier modèle perfectionné ;
- Un mouvement permettant de jouer **deux morceaux** de suite ;
- Un dispositif de mise en marche instantanée ;
- Un reproducteur " **Pathé-Concert** " à raphit inusable pour disques **Pathé**.

Hauteur : 36 ½ environ. Largeur : 54 ½ environ.  
Profondeur : 48 ½ environ. Poids : 16 kil. 400 environ.

Codes télégraphiques :  
**ACAJOU** ou **NOYER** (Suivant le bois choisi)



**Prix : 180 francs**

*Même modèle à mouvement électrique. Prix : 280 francs*



*PATHÉPHONES A PAVILLON*

## PATHEPHONE MODÈLE N° 2

(BREVETÉ S. G. D. G.)

C<sup>E</sup> premier modèle de notre série de PATHÉPHONES a pavillon, bien que d'un prix peu élevé, n'en constitue pas moins un appareil solide et bien établi, se remontant en marche et fonctionnant sans aiguille. Il utilise les disques 24 et 29  $\frac{5}{16}$ .

### COMPOSITION DE L'APPAREIL :

Une boîte vernie, système à charnières ;  
Un pavillon fleur, recourbé, d'environ 40 % de diamètre ;  
Un reproducteur à saphir inusable pour disques Pathé.

16×29 % environ. Poids : 4 kil. 650 environ.

Code télégraphique :  
MARBRURE



Prix : **50** francs



# PATHÉPHONE MODÈLE N° 4

(BREVETÉ S. G. D. G.)

UN des avantages du PATHÉPHONE N° 4 est qu'il peut utiliser non seulement les disques 24, 29, mais aussi ceux de 35  $\frac{1}{2}$ . Il n'en reste pas moins d'un prix très abordable, se remonte également en marche et fonctionne sans aiguille.

## COMPOSITION DE L'APPAREIL :

- Une boîte vernie sculptée, modèle à charnières;
- Un mouvement permettant de jouer deux morceaux de suite;
- Un dispositif de mise en marche instantanée;
- Un pavillon fleur, recourbé, d'environ 40  $\frac{1}{2}$  de diamètre;
- Un reproducteur à saphir inusable pour disques Pathé.

15x34  $\frac{1}{2}$  environ. Poids : 7 kil. 700 environ.

Code télégraphique :  
PERLIÈRE

Prix : 69 francs





# PATHÉPHONE MODÈLE N° 120

(BREVETÉ S. G. D. G.)

LE PATHÉPHONE N° 120 est d'une construction robuste; la boîte qui renferme le mouvement est rehaussée de sculptures qui contribuent à donner à l'appareil un ensemble du plus gracieux effet. Ce modèle utilise les disques 24, 29 et 35  $\frac{m}{m}$ , se remonte en marche et fonctionne sans aiguille.

## COMPOSITION DE L'APPAREIL :

Une boîte noyer verni, à panneaux sculptés, système à charnières;  
Un mouvement permettant de jouer deux morceaux de suite;  
Un dispositif de mise en marche instantanée;  
Un pavillon fleur, recourbé, d'environ 60  $\frac{m}{m}$  de diamètre;  
Un reproducteur à saphir inusable pour disques Pathé.

21 x 40  $\frac{m}{m}$  environ. Poids : 15 kil. environ.

Code télégraphique :  
TOPAZETTE



Prix : 130 francs



PATHÉPHONES A PAVILLON

PATHÉPHONE MODÈLE N° 180  
(BREVETÉ S. G. D. G.)

PLUS important que le modèle précédent, le PATHÉPHONE N° 180 représente ce qui a été fait de mieux dans la série des appareils à pavillon. Il réunit toutes les qualités, se remonte en marche, fonctionne sans aiguille et utilise les disques 24, 29 et 35  $\frac{3}{4}$ .

COMPOSITION DE L'APPAREIL :

Une boîte vernie façon acajou ;  
Un mouvement permettant de jouer deux morceaux de suite ;  
Un dispositif de mise en marche instantanée ;  
Un pavillon fleur, recourbé, d'environ 60  $\frac{3}{4}$  de diamètre ;  
Un reproducteur à saphir inusable pour disques Pathé.

23 x 48  $\frac{3}{4}$  environ. Poids : 17 kil. environ.

Code télégraphique :  
DIAMANT



Prix : 150 francs

Même modèle à mouvement électrique. Prix : 250 francs



# PATHÉPHONE DUPLEX MODÈLE A<sup>bis</sup>

(BREVETÉ S. G. D. G.)

LE nouveau PATHÉPHONE DUPLEX, qui permet d'écouter tous les disques dans les mêmes conditions que les Pathéphones simples, a l'avantage de pouvoir jouer, sans aucun arrêt, nos nouvelles séries de disques THÉÂTRE COMPLET (disques de 29 et 35  $\frac{1}{16}$ ).

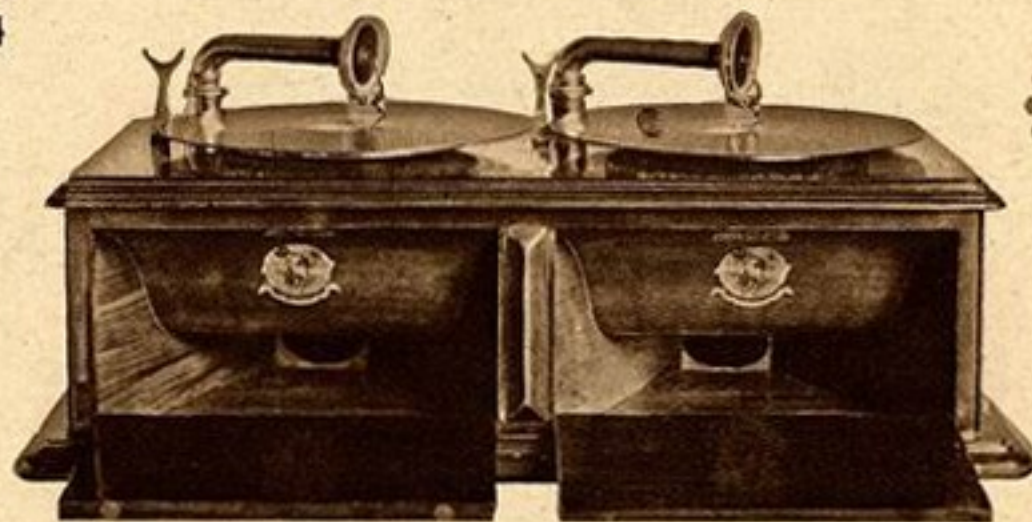
Avec le nouveau PATHÉPHONE DUPLEX, c'est enfin la réalisation d'un désir qu'hier encore l'on croyait impossible de demander au Phonographe: le THÉÂTRE CHEZ SOI.

Cet appareil se remonte en marche, fonctionne sans aiguille et utilise les disques 24 29 et 35  $\frac{1}{16}$ .

## COMPOSITION DE L'APPAREIL :

Une boîte façon noyer satiné à double caisse de résonance et avec portes ;  
Deux mouvements pouvant jouer chacun deux morceaux de suite ;  
Deux dispositifs de mise en marche instantanée ;  
Deux reproducteurs " Pathé-Concert " à saphir inusable pour disques Pathé.

Hauteur : 26  $\frac{1}{16}$  environ. Largeur : 89  $\frac{1}{16}$  environ.  
Profondeur : 48  $\frac{1}{16}$  environ. Poids : 21 kil. environ.



Code télégraphique :  
DUPLEX

Prix : 200 francs

Appareil Duplex-Reflex (boîte en acajou), modèle D. Prix: 300 francs



# PATHÉ-CONCERT MODÈLE N° 1

(BREVETÉ S. G. D. G.)

LE PATHÉ-CONCERT N° 1 est le premier de la série spéciale des appareils de grande puissance et de longue durée. Il utilise les disques 24, 29 et 35  $\frac{1}{2}$  ainsi que ceux de 50  $\frac{1}{2}$  qui procurent des auditions d'environ 15 minutes. Cet appareil, à couvercle mobile et pourvu de deux portes à rideau permettant de régler la puissance du son sans altérer la qualité des auditions, se remonte en marche et fonctionne sans aiguille.

## COMPOSITION DE L'APPAREIL :

- Une boîte en bois façon noyer, avec couvercle mobile ;
- Un mouvement permettant de jouer **deux morceaux** de suite ;
- Un dispositif de mise en marche instantanée ;
- Un reproducteur " Pathé-Concert " à saphir inusable pour disques Pathé.

Hauteur : 40  $\frac{1}{2}$  environ. Largeur : 55  $\frac{1}{2}$  environ.

Profondeur : 57  $\frac{1}{2}$  environ. Poids : 21 kil. environ.

Code télégraphique :  
SOUFFLE



Prix : **275** francs

Même modèle à mouvement électrique : Prix : **375** francs



# PATHÉ-CONCERT MODÈLE N° 3

(BREVETÉ S. G. D. G.)

LE PATHÉ-CONCERT N° 3 constitue un véritable meuble à la fois très élégant et très décoratif renfermant un mouvement excessivement robuste grâce auquel on peut indistinctement utiliser les disques 24, 29, 35 et 50  $\frac{5}{16}$  ; ces derniers fournissent des auditions de 15 minutes environ.

## COMPOSITION DE L'APPAREIL :

- Un meuble très décoratif et très élégant ;
- Un mouvement permettant de jouer deux morceaux de suite ;
- Un dispositif de mise en marche instantanée ;
- Un reproducteur " Pathé-Concert " à saphir inusable pour disques Pathé.

Hauteur : 1<sup>m</sup>72  $\frac{5}{16}$  environ. Largeur : 77  $\frac{5}{16}$  environ.  
Profondeur : 67  $\frac{5}{16}$  environ. Poids : 90 kil. environ.

Code télégraphique :  
HORA

Prix : **375** francs

Nota. — Demander le Catalogue spécial qui comporte également un modèle n° 5 (à mouvement électrique). Prix : 450 francs  
Et un modèle n° 7 (à air comprimé).. .. Prix : 1200 francs





# PATHÉGRAPHE MODÈLE N° 1

LE PATHÉGRAPHE N° 1, pour l'enseignement des langues et du solfège, peut être également utilisé comme Pathéphone. Il utilise les disques 24, 29 et 35  $\frac{1}{4}$ , se remonte en marche et fonctionne sans aiguille.

## COMPOSITION DE L'APPAREIL :

- Une boîte en chêne ou en acajou ;
- Un mouvement permettant de jouer deux morceaux de suite ;
- Un dispositif de mise en marche instantanée ;
- Un reproducteur " Pathé-Concert " à saphir inusable ;
- Un dispositif spécial permettant le déroulement des bandes ;
- Un couvercle métallique.

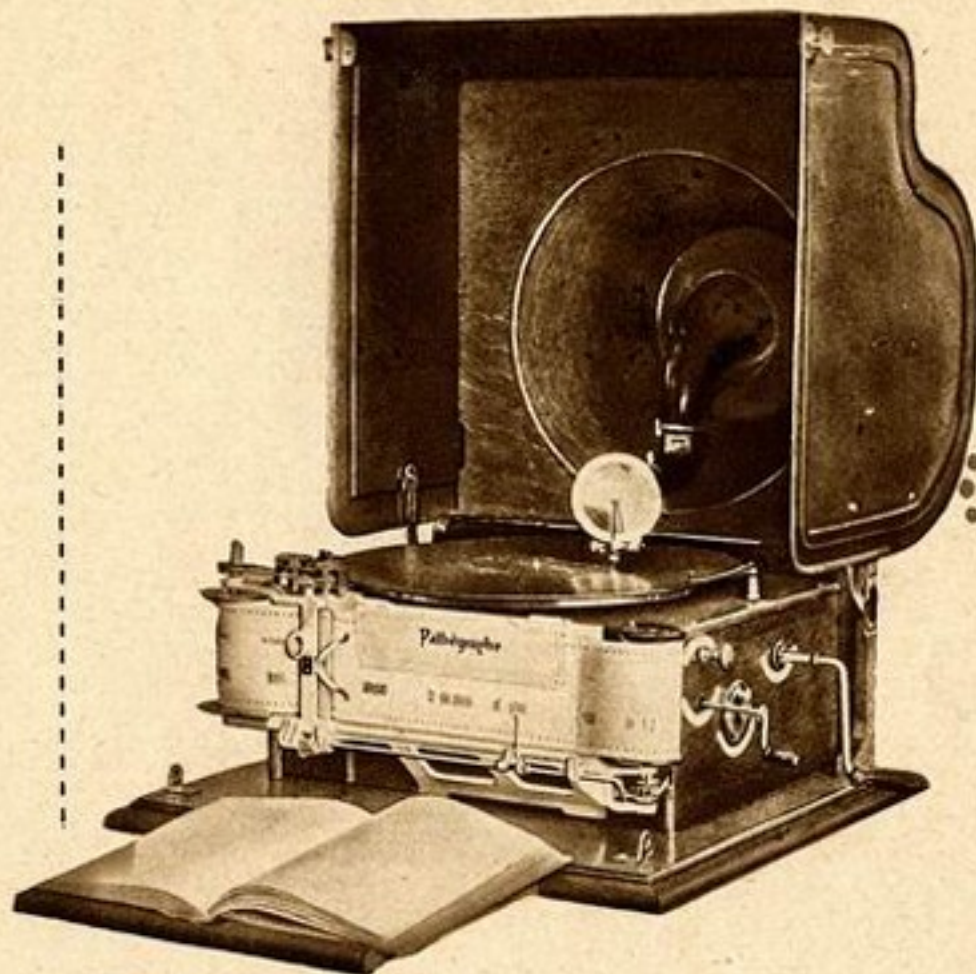
Largeur : 49  $\frac{1}{4}$  environ. Hauteur : 45  $\frac{1}{4}$  environ.  
Profondeur : 50  $\frac{1}{4}$  environ. Poids : 20 kil. 500 environ.

Coats télégraphiques :  
En chêne : VOLTAIRE  
En acajou : DIDEROT

Prix : **225** francs

Même modèle à mouvement électrique. Prix : **325** francs

Demander le Catalogue spécial qui comporte également un modèle de luxe. Prix : **950** francs





# COMPTEUR DE TOURS

(BREVETÉ S. G. D. G.)

UNE des conditions essentielles pour obtenir des auditions irréprochables réside dans le bon réglage des appareils, ceux-ci doivent, en effet, tourner à des vitesses déterminées. C'est pour contrôler ces vitesses que nous avons établi un

## COMPTEUR DE TOURS

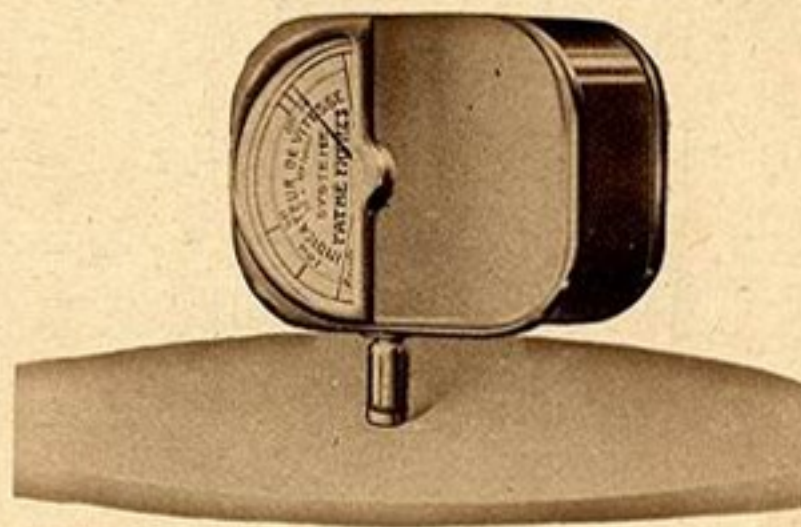
(Breveté S. G. D. G.)

qui permet de régler d'une façon certaine tous nos appareils

PATHÉPHONES, PATHÉGRAPHES  
PATHÉ-CONCERT

Code télégraphique :  
BASILIC

Notre COMPTEUR DE TOURS est livré dans un élégant étui avec une notice de fonctionnement.



Prix : 20 francs



DIAPHRAGMES

SUPPRESSION RADICALE DU CHANGEMENT D'AIGUILLE



" PATHÉ "

Code télégraphique :  
HÉLIOTROPE

Poids :  
0 kil. 150

Prix : 10 francs

" PATHÉ-  
CONCERT "

Code télégraphique :  
:: NICKEL ::

Poids :  
0 kil. 160

Prix : 25 francs



LES diaphragmes PATHÉ sont munis d'un saphir inusable qu'un choc ou un accident peut seul casser ou détériorer; dans ce cas il est indispensable de le remplacer pour ne pas abîmer les disques. Les saphirs sertis sont vendus un franc chaque...

TOUS nos diaphragmes sont munis d'un bouchon protecteur du saphir. Ce bouchon est peint en rouge pour le diaphragme "Héliotrope" et est doré pour le diaphragme "Nickel". Le dévisser avant de se servir du diaphragme...

NOTA. — Le diaphragme PATHÉ-CONCERT est le reproducteur idéal pour les disques PATHÉ de toutes dimensions.



## PIÈCES DÉTACHÉES POUR NOUVEAUX PATHÉPHONES MOUVEMENT T

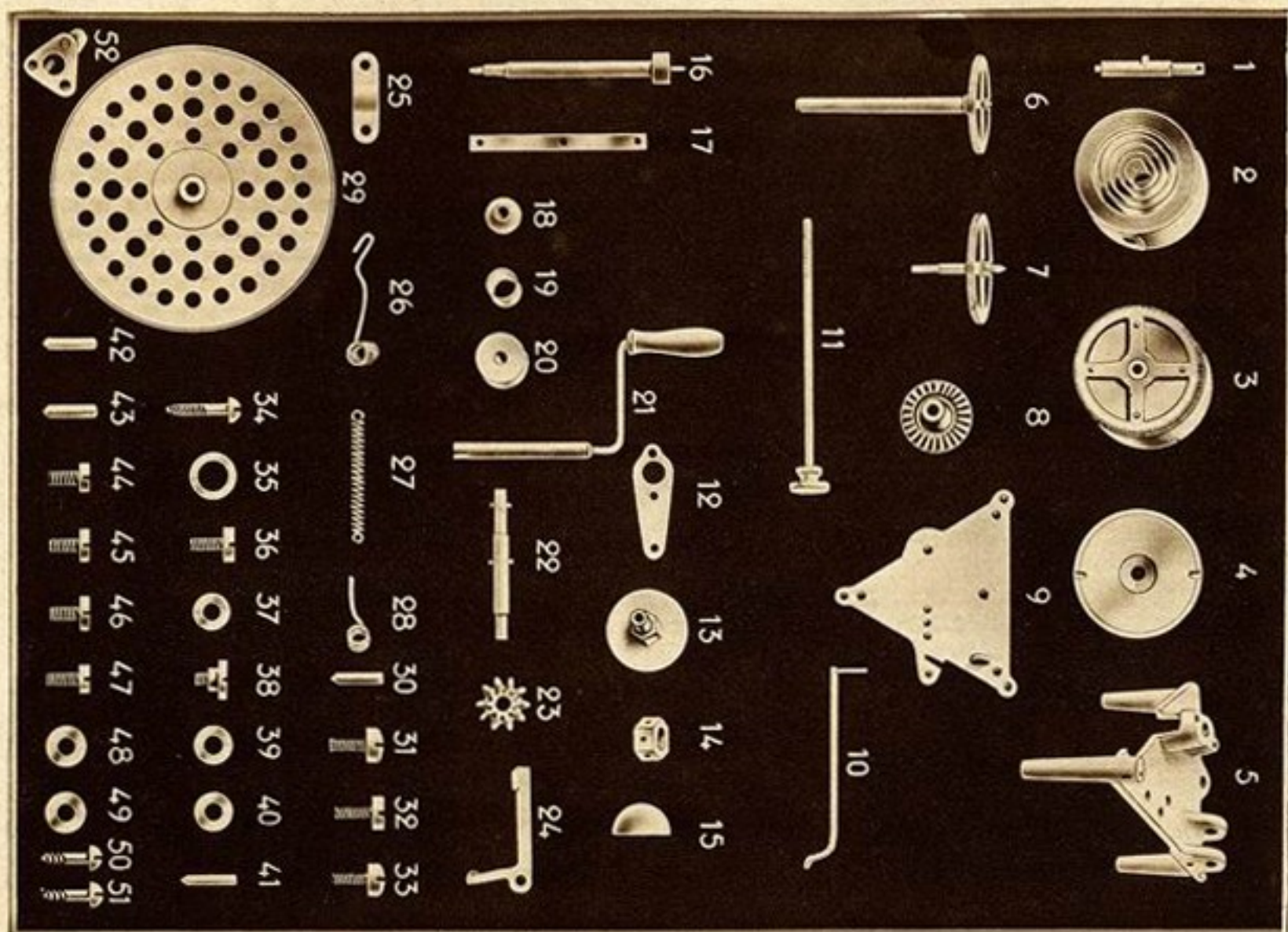
N <sup>os</sup>	DÉSIGNATION des PIÈCES	PRIX	N <sup>os</sup>	DÉSIGNATION des PIÈCES	PRIN
1	Axe de barillet avec crochet .. .. .	0 25	29	Plateau porte-disques .. .. .	3 50
2	Ressort de barillet .. .. .	2 25	30	Goupille de roue de remontoir .. .. .	0 45*
3	Roue de barillet avec cuvette .. .. .	1 75	31	Vis de fixation de pont de régulateur .. .. .	0 30*
4	Couvercle de barillet .. .. .	0 30	32	Vis de fixation de ressort à friction .. .. .	0 60*
5	Platine supérieure .. .. .	1 20	33	Vis de fixation de barrette de champ .. .. .	0 30*
6	Roue de champ avec pignon .. .. .	1 25	34	Vis à bois pour fixation de mouvement .. .. .	0 10*
7	Roue grande moyenne avec pignon .. .. .	0 90	35	Rondelle d'axe de remontoir .. .. .	0 10*
8	Roue de remontoir .. .. .	0 20	36	Vis de fixation de pilier .. .. .	0 10
9	Platine inférieure .. .. .	0 60	37	Rondelle de serrage de pilier .. .. .	0 25*
10	Manette de mise en marche .. .. .	0 50	38	Vis de fixation de frein .. .. .	0 45*
11	Bouton avec vis de réglage .. .. .	0 50	39	Rondelle de serrage de frein .. .. .	0 25*
12	Pont de régulateur .. .. .	0 15	40	Rondelle de serrage de manette .. .. .	0 25*
13	Grand canon de régulateur .. .. .	0 35	41	Goupille d'arrêt de remontoir .. .. .	0 15*
14	Petit canon de régulateur .. .. .	0 15	42	Goupille de pignon de remontoir .. .. .	0 15*
15	Boule de régulateur .. .. .	0 10	43	Goupille d'axe de remontoir .. .. .	0 15*
16	Axe de régulateur avec pignon .. .. .	0 50	44	Vis de fixation de petit canon .. .. .	0 25*
17	Lame de régulateur .. .. .	0 10*	45	Vis de fixation de boule de régulateur .. .. .	0 20*
18	Ecrou molleté d'arrêt de régulateur .. .. .	0 55*	46	Vis de fixation de lame de régulateur .. .. .	0 20*
19	Bague de barillet .. .. .	0 10	47	Vis de fixation de ressort de frein .. .. .	0 20*
20	Caoutchouc isolateur .. .. .	0 75*	48	Rondelle de serrage de lame .. .. .	0 10*
21	Manivelle .. .. .	1 65	49	Rondelle de serrage de boule de régulateur .. .. .	0 10*
22	Axe de remontoir percé .. .. .	0 30	50	Vis de fixation de manette .. .. .	0 45*
23	Pignon de remontoir .. .. .	0 25	51	Vis de fixation de canon d'entrée de manivelle .. .. .	0 15*
24	Frein avec feutre .. .. .	0 10	52	Canon d'entrée de manivelle .. .. .	0 40
25	Barrette de champ .. .. .	0 30*	53	Pied boule avec clou .. .. .	0 10
26	Ressort à friction de remontoir .. .. .	0 10	54	Crochet de fermeture de boîte .. .. .	0 20
27	Ressort à boudin pour frein .. .. .	0 40*	55	Gâche de fermeture de boîte .. .. .	0 15
28	Ressort d'arrêt de régulateur .. .. .	0 55*			

\* PRIX DE LA DOUZAINÉ

NOTA. — La lettre frappée à la suite du Numéro sur le côté de la boîte des appareils indique le modèle du mouvement. Avant de passer toute demande de pièce, s'assurer que la lettre correspond bien au modèle du mouvement dans lequel on a choisi la pièce.



# PIÈCES DÉTACHÉES



MOUVEMENT T



# PIÈCES DÉTACHÉES

## PIÈCES DÉTACHÉES POUR NOUVEAUX PATHÉPHONES MOUVEMENT F

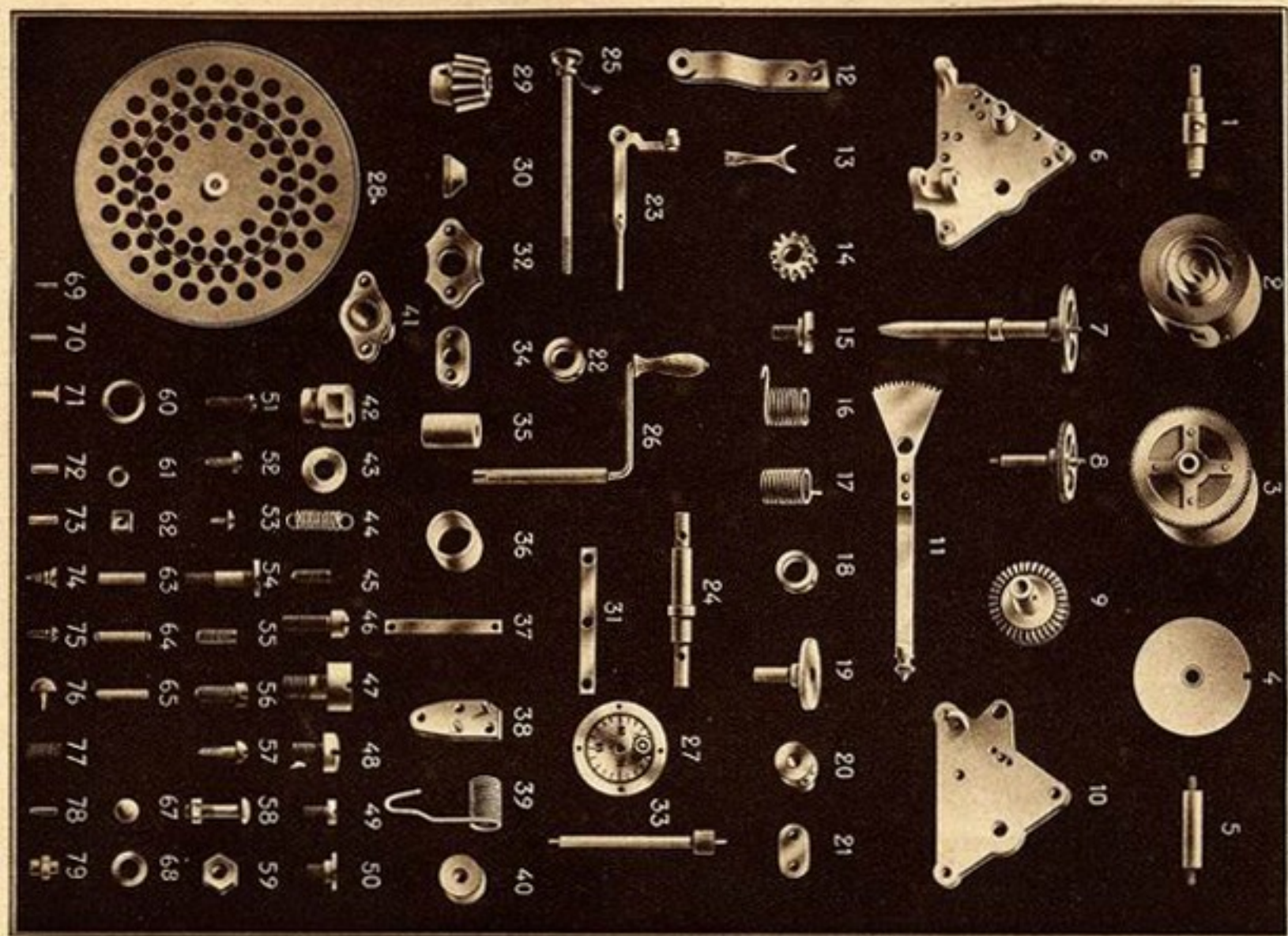
N <sup>os</sup>	DÉSIGNATION des PIÈCES	PRIX	N <sup>os</sup>	DÉSIGNATION des PIÈCES	PRIX	N <sup>os</sup>	DÉSIGNATION des PIÈCES	PRIX
1	Axe de barillet.. ..	0 60	30	Boule de régulateur.. ..	0 20	57	Vis à bois pour fixage de secteur gradué .. ..	0 25*
2	Ressort de barillet .. ..	4 60	31	Lame de régulateur.. ..	0 10*	58	Vis avec écrou pour fixage du canon entrée manivelle .. ..	0 20*
3	Roue de barillet avec cuvette .. ..	4 75	32	Contre-plaquette canon d'entrée de manivelle.. ..	0 10	59	Ecrou de contre-pivot de régulateur..	0 30*
4	Couvercle de barillet. .. ..	0 40	33	Pignon avec axe de régulateur .. ..	0 90	60	Rondelle de remontoir .. ..	0 10*
5	Pilier de mouvement. .. ..	0 20	34	Barrette supérieure, percée .. ..	0 10	61	Rondelle de serrage de boule de régulateur. .. ..	0 10*
6	Platine supérieure .. ..	2 "	35	Faux pilier .. ..	0 15	62	Plaquette de serrage de lame de régulateur. .. ..	0 10*
7	Roue de champ avec axe et pignon. ..	3 "	36	Bague de barillet .. ..	0 15	63	Goupille d'axe de remontoir. .. ..	0 20*
8	Roue grande moyenne .. ..	2 "	37	Réglette de manette de mise en marche .. ..	0 30	64	Goupille pour fixage de pignon de remontoir .. ..	0 20*
9	Roue de remontoir .. ..	0 40	38	Pont de régulateur .. ..	0 40	65	Goupille pour fixage de roue de remontoir.. ..	0 10
10	Platine inférieure .. ..	1 60	39	Ressort à friction de remontoir .. ..	0 10	66	Crochet de fermeture de boîte .. ..	0 20
11	Se teur denté avec manette.. ..	2 80	40	Rondelle caoutchouc isolateur .. ..	0 10	66 b	Gâche de fermeture de boîte .. ..	0 15
12	Support de mise en marche.. ..	0 80	41	Canon d'entrée de manivelle .. ..	0 90	67	Bille de champ .. ..	0 15*
13	Fourche porte-diaphragme .. ..	1 50	42	Bouchon excentrique de régulateur ..	0 30	68	Rondelle de vis de réglage.. ..	0 25*
14	Pignon de mise en marche .. ..	0 50	43	Rondelle de mouvement .. ..	0 10*	69	Goupille de bague de remontoir.. ..	0 45*
15	Axe de mise en marche. .. ..	0 30	44	Ressort à boudin de frein .. ..	0 40*	70	Goupille de roue de champ.. ..	0 45*
16	Ressort à boudin de sûreté .. ..	0 10	45	Vis de bague de butée supérieure ..	0 40*	71	Rivets de cuvette de barillet. .. ..	0 50*
17	Ressort à friction de mise en marche..	0 10	46	Vis de fixage de pont de régulateur.	0 30*	72	Goupille de pont de régulateur .. ..	0 15*
18	Bague de butée supérieure de mise en marche. .. ..	0 15	47	Vis de fixage de support de mise en marche .. ..	0 10	73	Goupille de pont de lanceur .. ..	0 10*
19	Grand canon de régulateur.. ..	0 75	48	Vis de fixage de ressort à friction ..	0 75*	74	Vis de fixage de réglette .. ..	0 10*
20	Petit canon de régulateur .. ..	0 25	49	Vis de fixage de ressort de frein .. ..	0 20*	75	Vis de fixage de support de diaphragme .. ..	0 15*
21	Barrette inférieure .. ..	0 10	50	Vis de fixage de frein .. ..	0 60*	76	Pied boule avec clou .. ..	0 10
22	Bague de butée inférieure de mise en marche. .. ..	0 15	51	Vis de fixage de petit canon de régulateur. .. ..	1 25*	77	Ressort à boudin pour vis de réglage.	0 10
23	Frein avec feutre .. ..	0 20	52	Vis de fixage de boule de régulateur.	0 20*	78	Goupille de vis de réglage .. ..	0 45*
24	Axe de remontoir percé. .. ..	0 35	53	Vis de fixage de lame de régulateur.	0 20*	79	Bouchon de pont de régulateur.. ..	0 25
25	Vis de réglage .. ..	1 "	54	Vis de fixage de mouvement .. ..	0 10			
26	Manivelle .. ..	1 75	55	Vis contre-pivot de régulateur .. ..	0 40*			
27	Secteur gradué avec collerette .. ..	1 65	56	Vis de fixage de barrette .. ..	0 30*			
28	Plateau support de disques .. ..	3 75						
29	Pignon d'angle de remontoir. .. ..	0 35						

\* PRIX DE LA DOUZAINÉ

NOTA. — La lettre frappée à la suite du Numéro sur le côté de la boîte des appareils indique le modèle du mouvement. Avant de passer toute demande de pièce, s'assurer que la lettre correspond bien au modèle du mouvement dans lequel on a choisi la pièce.



# PIÈCES DÉTACHÉES



MOUVEMENT F



# PIÈCES DÉTACHÉES

## PIÈCES DÉTACHÉES POUR NOUVEAUX PATHÉPHONES MOUVEMENT G

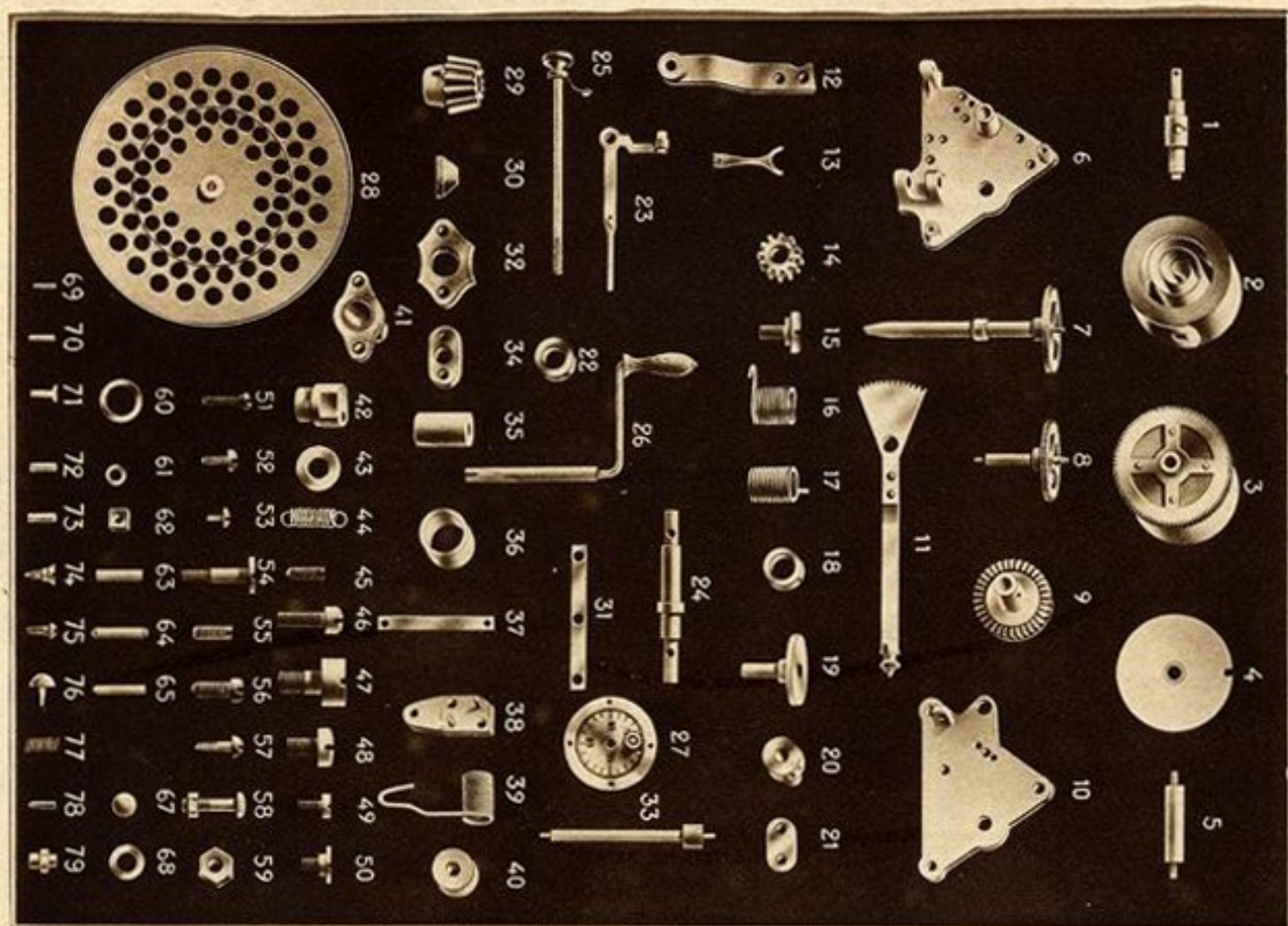
N <sup>os</sup>	DÉSIGNATION des PIÈCES	PRIX	N <sup>os</sup>	DÉSIGNATION des PIÈCES	PRIX	N <sup>os</sup>	DÉSIGNATION des PIÈCES	PRIX
1	Axe de barillet .. .. .	0 75	30	Boule de régulateur .. .. .	0 20	57	Vis à bois pour fixage de secteur gradué .. .. .	0 25*
2	Ressort de barillet .. .. .	10 "	31	Lame de régulateur .. .. .	0 10*	58	Vis avec écrou pour fixage de canon entrée manivelle .. .. .	0 20
3	Roue de barillet avec cuvette .. .. .	9 50	32	Contre-plaquette canon d'entrée de manivelle .. .. .	0 10	59	Ecrou de contre-pivot de régulateur .. .. .	0 35*
4	Couvercle de barillet .. .. .	0 60	33	Pignon avec axe de régulateur .. .. .	1 "	60	Rondelle de remontoir .. .. .	0 10*
5	Pilier de mouvement .. .. .	0 25	34	Barrette supérieure, percée .. .. .	0 10	61	Rondelle de serrage de boule de régulateur .. .. .	0 10*
6	Platine supérieure .. .. .	2 50	35	Faux pilier .. .. .	0 20	62	Plaquette de serrage de lame de régulateur .. .. .	0 10*
7	Roue de champ avec axe et pignon .. .. .	3 50	36	Bague de barillet .. .. .	0 20	63	Goupille d'axe de remontoir .. .. .	0 25*
8	Roue grande moyenne .. .. .	2 25	37	Réglette de manette de mise en marche .. .. .	0 40	64	Goupille pour fixage de pignon de remontoir .. .. .	0 25*
9	Roue de remontoir .. .. .	0 50	38	Pont de régulateur .. .. .	0 50	65	Goupille pour fixage de roue de remontoir .. .. .	0 10*
10	Platine inférieure .. .. .	1 80	39	Ressort à friction de remontoir .. .. .	0 10	66	Crochet de fermeture de boîte .. .. .	0 20
11	Secteur denté avec manette .. .. .	3 "	40	Rondelle caoutchouc isolateur .. .. .	0 10	66 b	Câche de fermeture de boîte .. .. .	0 15
12	Support de mise en marche .. .. .	1 "	41	Canon d'entrée de manivelle .. .. .	1 "	67	Bille de champ .. .. .	0 15*
13	Fourche porte-diaphragme .. .. .	1 50	42	Bouchon excentrique de régulateur .. .. .	0 40	68	Rondelle de vis de réglage .. .. .	0 25*
14	Pignon de mise en marche .. .. .	0 60	43	Rondelle de mouvement .. .. .	0 10*	69	Goupille de bague de remontoir .. .. .	0 50*
15	Axe de mise en marche .. .. .	0 40	44	Ressort à boudin de frein .. .. .	0 50*	70	Goupille de roue de champ .. .. .	0 50*
16	Ressort à boudin de sûreté .. .. .	0 10	45	Vis de bague de butée supérieure .. .. .	0 40*	71	Rivets de cuvette de barillet .. .. .	0 50*
17	Ressort à friction de mise en marche .. .. .	0 10	46	Vis de fixage de pont de régulateur .. .. .	0 30*	72	Goupille de pont de régulateur .. .. .	0 20*
18	Bague de butée supérieure de mise en marche .. .. .	0 15	47	Vis de fixage de support de mise en marche .. .. .	0 10	73	Goupille de pont de lanceur .. .. .	0 15*
19	Grand canon de régulateur .. .. .	0 90	48	Vis de fixage de ressort à friction .. .. .	0 75*	74	Vis de fixage de réglette .. .. .	0 10*
20	Petit canon de régulateur .. .. .	0 35	49	Vis de fixage de ressort de frein .. .. .	0 20*	75	Vis de fixage de support de diaphragme .. .. .	0 20*
21	Barrette inférieure .. .. .	0 15	50	Vis de fixage de frein .. .. .	0 60*	76	Pied boule avec clou .. .. .	0 10
22	Bague de butée inférieure de mise en marche .. .. .	0 20	51	Vis de fixage de petit canon de régulateur .. .. .	1 25*	77	Ressort à boudin pour vis de réglage .. .. .	0 10
23	Frein avec feutre .. .. .	0 25	52	Vis de fixage de boule de régulateur .. .. .	0 20*	78	Goupille de vis de réglage .. .. .	0 50*
24	Axe de remontoir, percé .. .. .	0 40	53	Vis de fixage de lame de régulateur .. .. .	0 20*	79	Bouchon de pont de régulateur .. .. .	0 25
25	Vis de réglage .. .. .	1 25	54	Vis de fixage de mouvement .. .. .	0 10			
26	Manivelle .. .. .	1 85	55	Vis contre-pivot de régulateur .. .. .	0 50*			
27	Secteur gradué avec collerette .. .. .	1 85	56	Vis de fixage de barrette .. .. .	0 30*			
28	Plateau support de disques .. .. .	4 25						
29	Pignon d'angle de remontoir .. .. .	0 45						

\* PRIX DE LA DOUZAINE

NOTA. — La lettre frappée à la suite du Numéro sur le côté de la boîte des appareils indique le modèle du mouvement. Avant de passer toute demande de pièce, s'assurer que la lettre correspond bien au modèle du mouvement dans lequel on a choisi la pièce.



PIÈCES DÉTACHÉES



MOUVEMENT G



DISQUES

DISQUES "PATHÉ" (double face)  
(BREVETÉS S. G. D. G.)

Les disques "PATHÉ" (double face, brevetés S. G. D. G.) fonctionnent sans aiguille, et sont d'un prix unique par dimension, quelle que soit la notoriété de l'artiste.



Plus de 20.000 morceaux enregistrés en toutes langues.

Tout disque "PATHÉ" vendu à un prix inférieur à ceux indiqués ci-contre ne peut être qu'une contrefaçon.

Les Répertoires des disques "PATHÉ" sont envoyés *franco*. Adresser les demandes : 30, Boul' des Italiens, à PARIS





MARQUE DÉPOSÉE

LA PLATINOGRAPHURE  
Montrouge